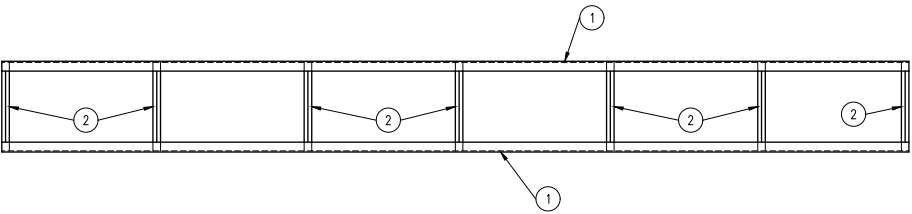
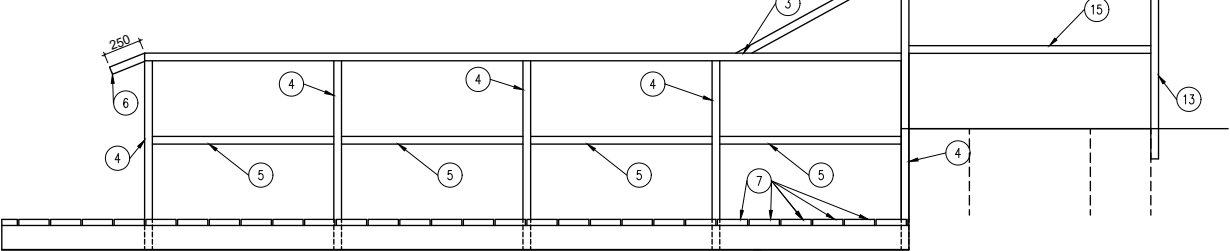


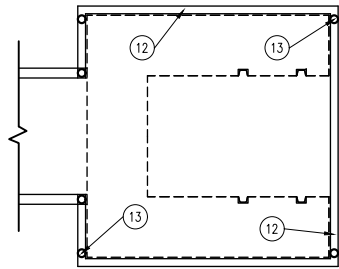
POHLED ZESPODU



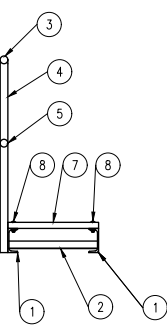
POHLED ZBOKU



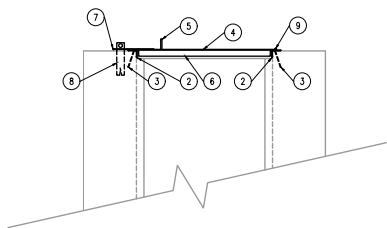
PŮDORYS ZÁBRADLÍ POŽERÁKU



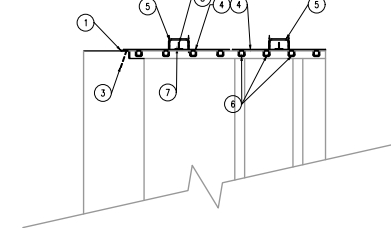
POHLED ZEPŘEDU



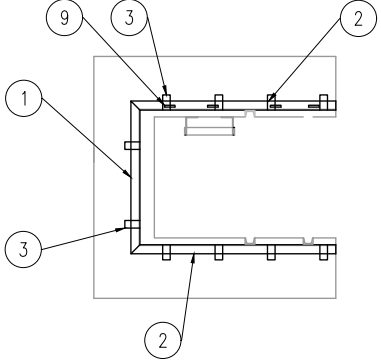
POKLOP POŽERÁKU ŘEZ B-B' M 1:20



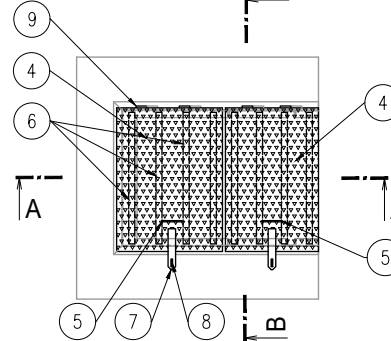
POKLOP POŽERÁKU ŘEZ A-A' M 1:20



PŮDORYS - RÁM M 1:20



PŮDORYS - POKLOP M 1:20



POZN.: KAŽDÝ POKLOP BUDE ZAJIŠTĚN PROTI ÚPLNÉMU OTEVŘENÍ A PŘÍPADNÉMU VYLOMENÍ Z KOTEVNÍCH PANTŮ POMOCÍ OCELOVÉHO ŘETÍZKU, KTERÝ BUDE UPEVNĚN NA POKLOPU A NA RÁMU POKLOPU
DÉLKA ZAJIŠŤOVÁCIHO ŘETÍZKU BUDE NASTAVENA TAK, ABY VÍKO POKLOPU MOHLO JÍT OTEVŘÍT MAX 120°.

TABULKA MATERIÁLŮ A HMOT - POKLOP						
čís.	POLOŽKA	KS	DÉLKA mm	CELK. DÉLKA m´	HMOTNOST	
					kg/m´	celk. kg
1	L 60/40/5	1	1010	1,0	3,86	3,9
2	L 60/40/5	2	1355	2,7	3,86	10,5
3	OCEL PLOCHÁ 50/4	10	120	1,2	1,57	1,9
4	PLECHY LÍSTKOVÝ 5MM (70X95; 61,5X95)	2			41,25	51,5
5	TYČ 8MM	2	260	0,5	0,395	0,2
6	JEKL 40/40/4	8	870	7,0	4,1	28,5
7	OCEL PLOCHÁ 50/5	2	270	0,5	1,96	1,1
8	OCEL PLOCHÁ 40/5	2	214	0,4	1,57	0,7
9	PANT	4			1,06	4,2

TABULKA MATERIÁLŮ A HMOT - MANIPULAČNÍ LÁVKA						
čís.	POLOŽKA	KS	DÉLKA mm	CELK. DÉLKA m´	HMOTNOST	
					kg/m´	celk. kg
1	U č.160/65/7,5	2	2500	5,0	18,8	94,0
2	L 50/50/5	4	885	3,5	3,79	13,4
3	O 51/3	2	1302	2,6	3,445	9,0
4	O 51/3	4	1245	5,0	3,445	17,2
5	O 51/3	2	1200	2,4	3,445	8,3
6	O 51/3	4	250	1,0	3,445	3,4
7	DUBOVÉ FOŠNY 0,9/0,2/0,04 m	12				0,072 m3
8	ŠROUB VRATOVÝ	16				
12	O 51/3	6	1700	10,2	3,445	35,1
13	O 51/3	6	1300	7,8	3,445	26,9
14	TYČ ZÁVITOVÁ NEREZ 10mm	16	120	1,9	0,5	1,0
15	OCEL PLOCHÁ 150/150/10	4	314	1,3	3,93	4,9
16	O 51/3	4	1600	6,4	3,445	22,0

PROJEKTOVÁ DOKUMENTACE JE ZPRACOVÁNA V ROZSAHU NUTNÉM PRO VYDÁNÍ SPOLEČNÉHO POVOLENÍ!

Ing. Martin Růžička, CSc. - ALCEDO PROJEKTOVÁNÍ VODOHOSPODÁŘSKÝCH STAVEB sídlo: Nádražní 459, 378 33 Nová Bystřice, kancelář: Na Hradbách 35/I, 377 01 Jindřichův Hradec email: martin.ruzicka@hotmail.cz, www: alcedo-project.cz, mobil: 604 171 171, IČO: 720 95 989						
Vypracoval: František Stejskal		Zodpovědný projektant: Ing.Martin Růžička, CSc		razítko a podpis:		
Objednatel PD: Statutární město Jihlava, Masarykovo nám. 1, 586 01 Jihlava						
Název akce : Pístovské rybníky - řešení technického stavu						
Stavební objekt: D1 SO 01 - Rybník Lukáš						
Oddíl:	D1.2 Vypouštěcí zařízení	Stupeň PD:	RDS	Formát:	3xA4	Kótováno: (M)
Část:	D. Dokumentace objektů	KÚ:	k.ú.Pístov u Jihlavy	Č.zakázky:	M-60-22	Č. výkresu:
Obsah výkresu : Výkres objektů výpustného zařízení				Měřítko:	1:50	D.1.2.3
				Datum:	09/2025	